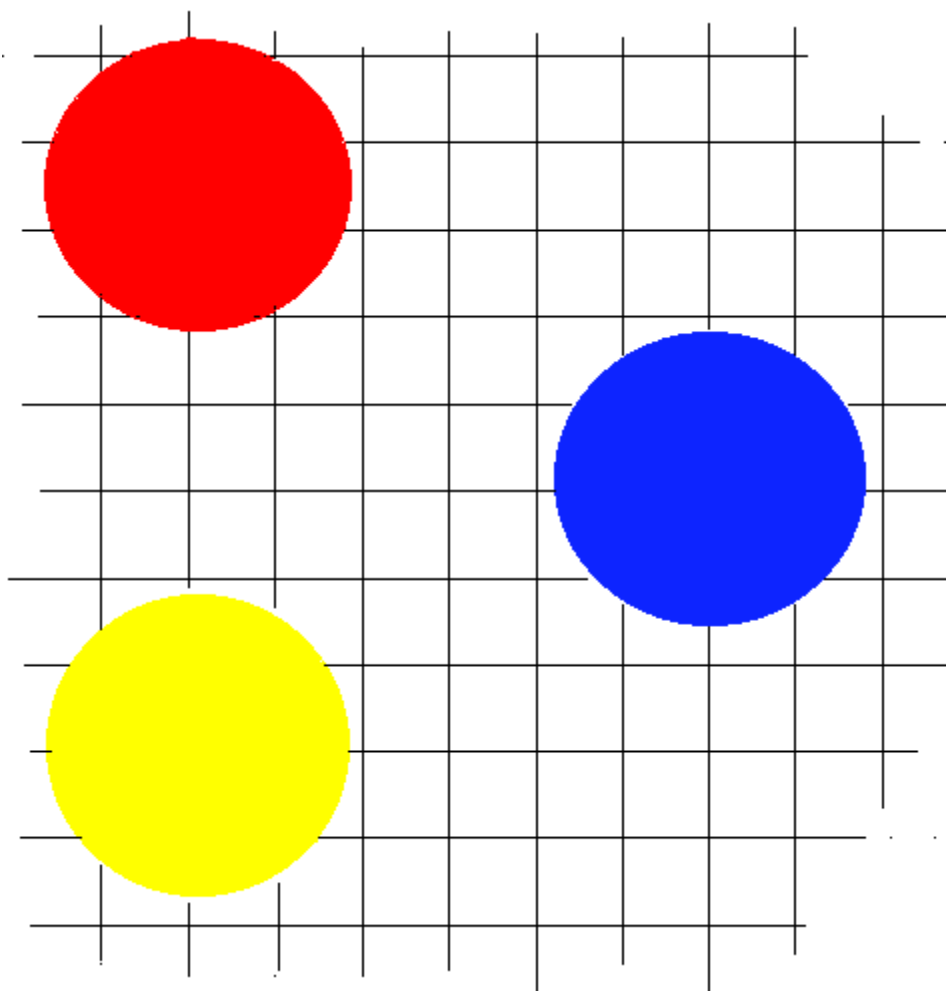




**ENTIDAD DE INVESTIGACIÓN Y CONTROL, S.L.**

**(ENTICONTROL, S.L.)**



## PRESENTACIÓN

Enticontrol, S.L. nace en el año 2.015 como empresa especializada en la prestación de Asistencia Técnica y Control de Calidad tanto en Edificación como en Obra Civil. A pesar de ser una empresa de nueva creación, contamos con recursos humanos de comprobada experiencia, con la maquinaria e instrumental de última generación necesaria para la realización de los trabajos demandados por nuestros clientes.

Siendo conscientes de la responsabilidad que supone para los agentes intervinientes en el proceso constructivo el cumplimiento de la normativa actual en cuanto a Control de Calidad, nos posicionamos como empresa de Gestión Integral.

### **Oficinas en Málaga**

Calle Quilla, 53  
Pgno. Industrial El Viso  
29006. Málaga.  
Tfno: 952 073 831

### **Contacto:**

José Benítez Lara, Director Técnico.  
Tfno. 607 797 259  
Email: josebenitez@enticontrol.com

## DECLARACIÓN RESPONSABLE

Enticontrol, S.L. se encuentra inscrita en el Registro de Laboratorios de la Consejería de Fomento y Vivienda de la Junta de Andalucía en las siguientes Áreas:

<b>Inscripción:</b>	AND-L-182
<b>Ensayos de edificación:</b>	EA,EFA,EH,EM,GT,PS,VS
<b>Ensayos de ingeniería civil:</b>	OL-A,OL-B,OL-C,OL-D

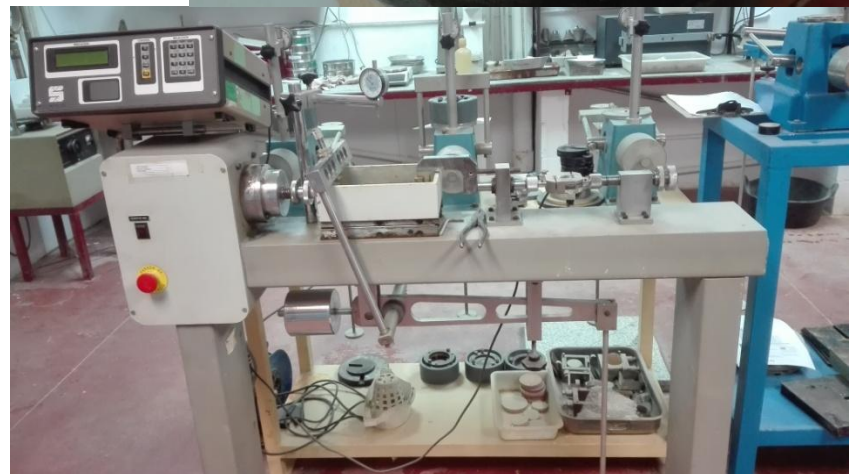


## LINEAS DE TRABAJO

### ENSAYOS DE LABORATORIO

Enticontrol, S.L. realiza todo tipo de ensayos de laboratorio relacionados con la Edificación y obra Civil, entre otros muchos realizamos ensayos sobre:

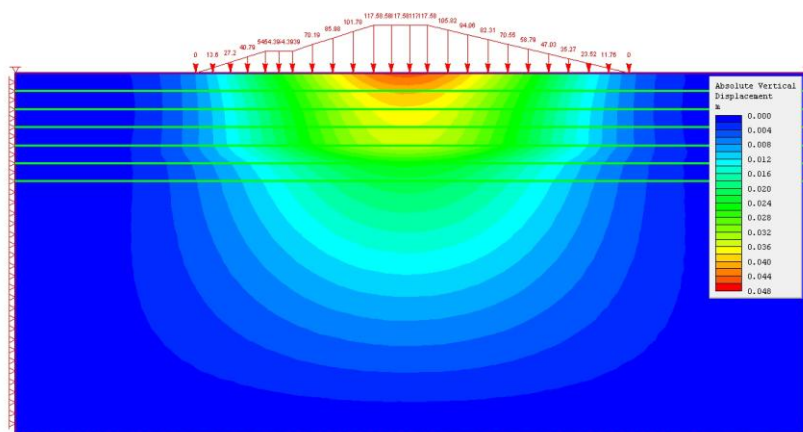
- ✚ Hormigones
- ✚ Cementos
- ✚ Áridos
- ✚ Aguas
- ✚ Aceros
- ✚ Aglomerado
- ✚ Materiales cerámicos
- ✚ Pinturas
- ✚ Yesos
- ✚ Aislamientos
- ✚ Suelos
- ✚ Zahorras
- ✚ Revestimientos
- ✚ Impermeabilizantes
- ✚ Material de cubiertas



## ESTUDIOS GEOLÓGICOS Y GEOTÉCNICOS.

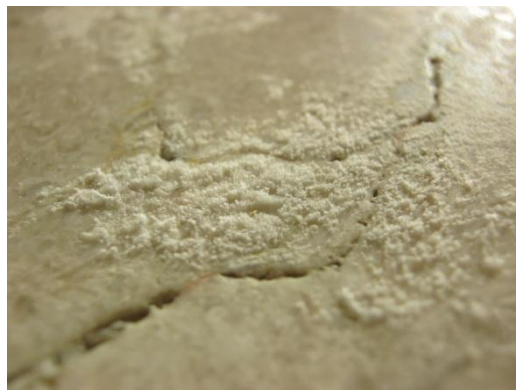
Enticontrol, S.L. presta una amplia gama de servicios relacionados con la geología y geotecnia, entre otros cabe destacar:

- ✚ Estudios geotécnicos en edificaciones tales como edificios residenciales, sanitarios, turísticos, educativos, etc.
- ✚ Estudios geotécnicos para obra civil, tales como obras lineales, depuración, túneles, balsas, etc.
- ✚ Estudios geológicos y geotécnicos relacionados con la estabilidad del terreno.
- ✚ Estudios geotécnicos relacionados con patologías en cimentaciones.
- ✚ Ensayos en laboratorio de las muestras extraídas en los trabajos de campo.



## REHABILITACIÓN Y PATOLOGÍA








Una de las principales líneas de trabajo de Enticontrol, S.L. es la destinada a la realización de estudios sobre deficiencias y patologías en Edificación y Obra Civil. Nuestro personal cuenta con una amplia experiencia, además de poseer los medios técnicos necesarios.



## ACÚSTICA

Enticontrol S.L. cuenta tanto con personal especializado como con los medios técnicos necesarios para la realización de los ensayos de protección contra el ruido especificados en la normativa vigente.










### Equipo de trabajo:

-  **Sonómetro analizador**
-  **Fuente sonora omnidireccional**
-  **Calibrador Sonómetro**
-  **Fuente sonora unidireccional**
-  **Amplificador**
-  **Máquina de impacto**
-  **Equipo Multifunción**



## INSTALACIONES

Desde Enticontrol, S.L. se realizan pruebas de seguimiento así como el control final de funcionamiento de todo tipo de instalaciones de edificación tales como:

-  **Electricidad**
-  **Saneamiento**
-  **Fontanería**
-  **Climatización**
-  **Contra Incendios**
-  **Ventilación**
-  **ACS**
-  **Comunicaciones**
-  **Seguridad**

